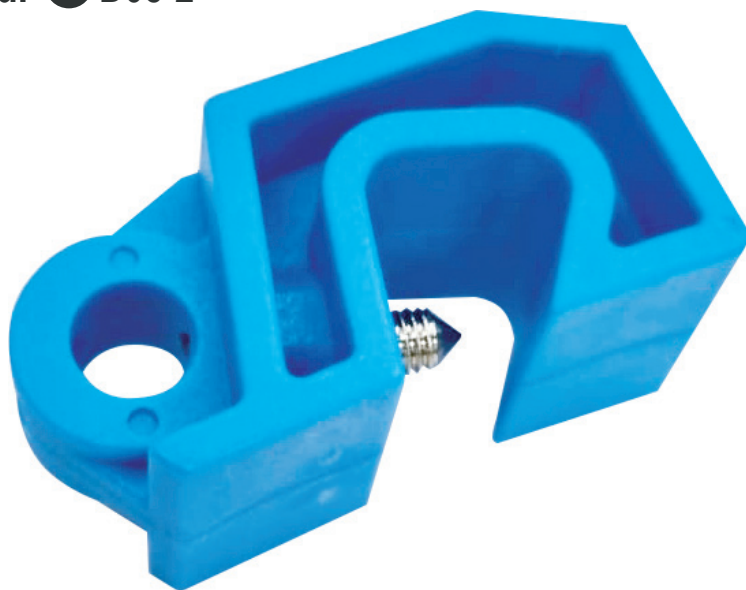


Ficha Técnica



BLOQUEIO DISJUNTORES BFLEX CAIXA MOLDADA BT-D05-2

Cód. **BT** D05-2



Bflex

Descrição

Os BLOQUEIOS BFLEX DISJUNTORES CAIXA MOLDADA são confeccionadas em material plástico (corpo azul), contendo um parafuso (fenda 3/16) disponível no corpo do equipamento onde permite o ajuste (aperto) aos disjuntores e/ou chave caixa moldada. Contém um orifício que permite a fixação de 1 dispositivo de cadeado (haste de até 8mm) a fim de bloquear o equipamento.

Utilização:

Utilizado para bloqueios de caixa moldada e disjuntores em gerais (fixação máxima 13mm).

Observações:

Os bloqueios de disjuntores e caixa moldada podem ser utilizados juntamente com cadeados de até 8mm/diâmetro da haste.

Atende a Norma Regulamentadora:

NR – 10 / NR – 12 / NR – 13 / NR – 18 / NR – 22 / NR – 33 / NR – 34

OSHA 29 CFR §1910.147 O controle de energia perigosa (bloqueio/rotulagem).



Unidade Tatuapé
Tel [15] 2942-3900

Unidade Tatuí
Tel [15] 3305-8100

Unidade Campinas
Tel [15] 3365-5844

Unidade Sorocaba
Tel [15] 3442-1600

atendimento@grupobt.com.br

www.grupobt.com.br

PRODUTO IMPORTADO (CHINA)

Apresentação



Site

